

APPONEVANO SEGNI

Sigilli = segni di convalida che garantiscono l'autenticità del documento.

Possono essere **impressi** (S cer. I) cioè apposti sul documento o **pendenti** (S cer. P) legati al documento con una striscia di pergamena o con fili intrecciati di seta o canapa. Spesso sono protetti da **teche** in metallo a volte finemente lavorate.

I sigilli sono realizzati con cera vergine o colorata sulla quale vengono impresse **immagine e legenda** per mezzo di una **matrice**. Sul retro si può trovare il **controsigillo** solitamente recante lo stemma del produttore.

I sigilli hanno varie forme e fogge che cambiano seguendo il gusto dell'epoca; sono studiati dalla **sfragistica**.



Sigillo impresso della città di Vercelli - 1350 (ASCB, Comune, s. prima, m. 8)

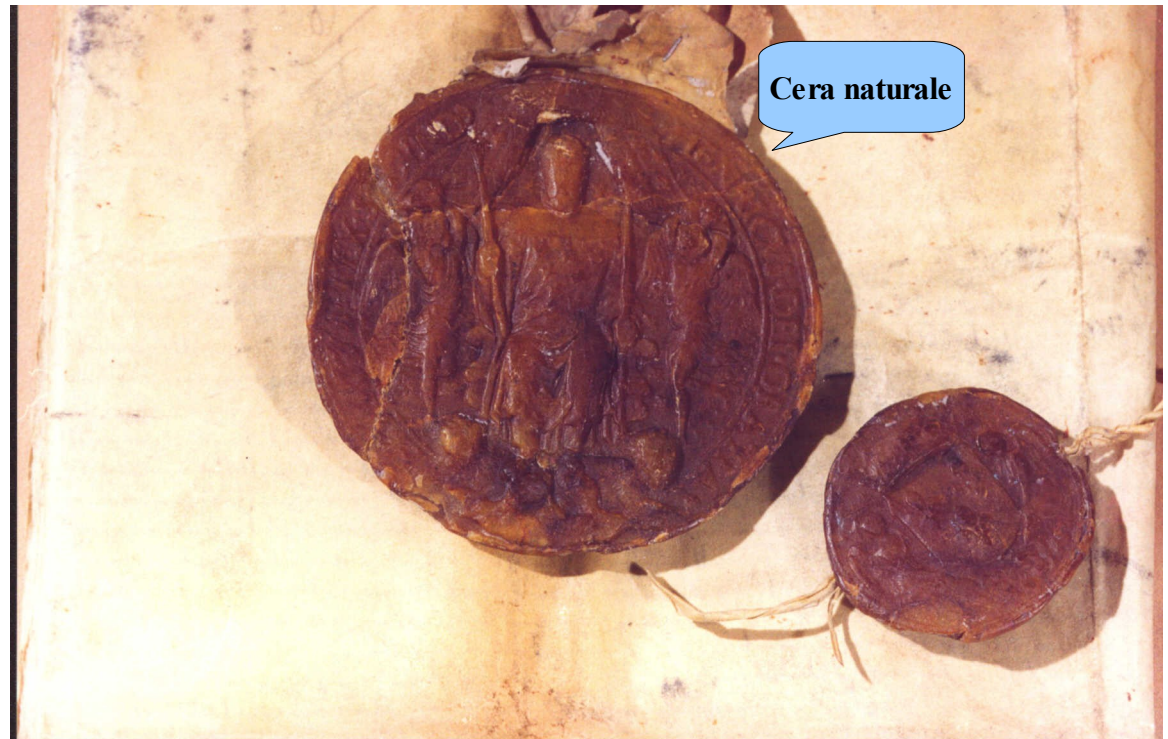


Sigillo di Carlo Emanuele **cereo in teca di metallo pendente con filo di seta** - 1580 (F. Dal Pozzo della Cisterna, Storia della famiglia I, m. 11)

Sigillo "di Carlo Magno" era usato dai re di Francia e dagli imperatori. L'imperatore è rappresentato in trono con in mano i simboli del potere



Matrice in pietra del sigillo di Carlo Magno - Falso del XIV secolo (Centro studi cavaliere P. Torrione)



Sigillo di Enrico II di Francia **cereo pendente con striscia in pergamena** - 1555 (F. Dal Pozzo della Cisterna, Storia della famiglia I, m. 9)

L'ultimo ad usare il sigillo degli imperatori fu Napoleone



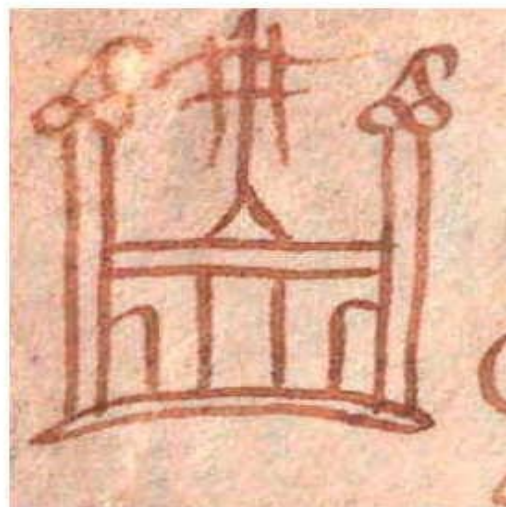
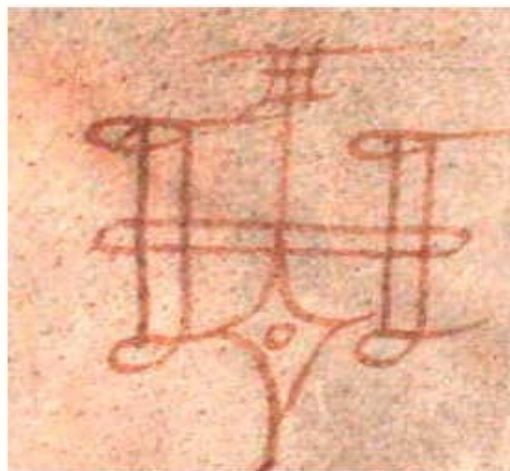
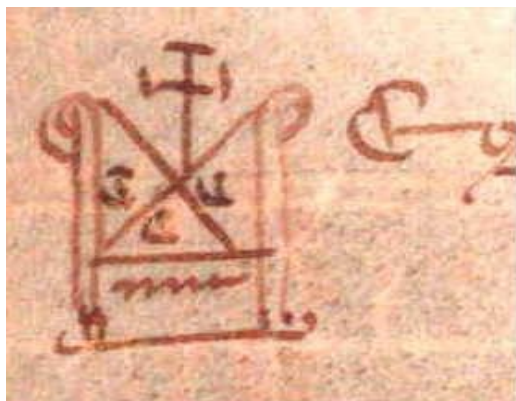
Sigillo di Napoleone Bonaparte **cereo pendente con filo di seta** - 1809 (F. Ferrero della Marmora, *Economico Feudale*, 71⁷ - 92)

Bolle sono i sigilli dei Papi. Sono in bronzo legate al documento con un filo di canapa (alcune d'oro con filo di seta) e hanno impressa l'immagine dei santi Pietro e Paolo da un lato e il nome del pontefice dall'altro.



Bolla di papa Innocenzo VIII pendente con filo di canapa - 1484 (F. Gromo di Ternengo, pergamene, n. 123)

Segno del tabellione (notaio latino) o **segno tabellionale (ST)** è il **sigillo dei notai**. Si tratta di un elemento disegnato che veniva depositato nei *libri di matricola* e doveva essere riprodotto uguale su ogni atto.



Signa manu (segni della mano)

